

「まいスキツ」連載 【家】の匠

6号(9月号)で紹介しましたゼロエネルギーリフォーム(断熱を主とした光熱費をゼロにするリフォーム)がついに完成したと言うことなので、その特徴を教えてくださいました。

まいスキツ!(以下:「まい」)外観は変わりましたね。工事前の写真より落ち着いた感じですね。北村:赤いベニガラの家でしたが、白と黒を基調にした雰囲気に変えさせていただきました。変わったのは見た目だけではないですよ、どうぞ中へ。



「まい」中は全然寒くないですね。私の実家も田舎作りの家ですが、1月なら家の中でも吐く息が白いくらいすごく寒いですよ。

北村:全然違うでしょう。なぜなら、今までの田舎の家を2020年に義務化される省エネ基準の家へとするようにゼロエネルギーフォームをしたからです。暖房もエアコン1台だけでこの暖かさなんです。たぶん米原市でも屈指の断熱性能ですよ。施工も工事中から全然違うの連続でしたね。「まい」2020年基準の家って暖かいんですね。

ついに完成!
匠堂が米原の住まいを変える。

北村:省エネ設計は匠堂の得意分野です。

「まい」これだとトイレとか脱衣室も冷え込まないから、前号で教えていただいた温度差によるヒートショックもなりにくく、体に負担がかからないですね。(8号P14参照)

北村:そうですね、改修前に床の温度をサーモグラフで測ったところ0℃でしたので、室内もそれくらい寒かったと思います。今では冷たさも和らいでいます。

「まい」カウンスターキッチンとか内装もオシャレですね。外観からは想像つきませんが、家事もしやすそうです。家の方は最初からゼロエネルギーフォームを希望されたのですか?

北村:はい、最初の相談は水回りのリフォームと子供部屋をつくる程度で、断熱の改修の話は隙間風をなんとかしてほしいというくらいでした。カウンスターキッチンや家事動線を考えた間取りのリフォームするのも大切ですが、これから先20年、30年と住むことを考えると、住環境も考えたリフォームが重要だと思えます。そこで、省エネ住宅を造り続けてきた視点から、光熱費を抑え体にもやさしいゼロエネルギーフォームを提案させていただきました。



「まい」なるほど、住まれる方のことを思った提案だったのでいいですね。でも費用は高くなりますよね?北村:もちろん、初期費用はかかりますが、ゼロエネルギーフォームは長い目で見れば、光熱費が削減でき太陽光発電による売電収入も見込めます。

計算したのですが田舎の家で6人家族ですと、灯油、ガス、電気で年間40万円くらいかかりますが、太陽光発電による売電収入を考えると、年間46万円も削減できる計算になります。約20年で700万円近く本来支払う光熱費がいらなくなるんです。

「まい」なるほど、長い目でみれば光熱費で払うお金でゼロエネルギーフォームができてしまうということですね。北村:そのとおりです。光熱費も重要ですが、私は冷え込みなどからくるヒートショック対策ができるということがすごく重要だと思います。断熱改修をすれば、これから先ずっと、体に負担がかかりにくい、やさしい住宅に住むことができます。

「まい」ところでゼロエネルギーフォームって住みながらでもできるんですか?

北村:実は、内装はそのままでも大丈夫なので、住みながらできますよ。壁や窓は外部から、床は床下、

屋根は点検口を作って工事していきます。

「まい」改修費を下げることは可能ですか?

北村:可能です。一番いいのは家をまるごと断熱するリフォームですが、窓だけ変えたり窓の内側に樹脂窓をつけるとか、部分断熱もある程度効果は期待できます。それとゾーン断熱リフォームという設計手法もあります。

「まい」ゾーン断熱ってなんですか?

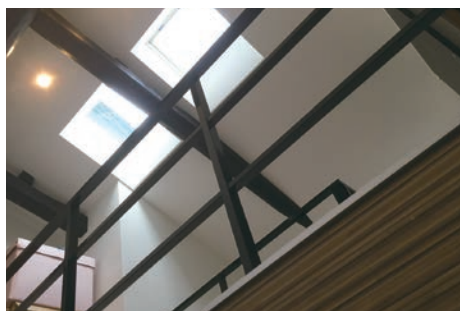
北村:ゾーン断熱とは、家全体ではなく普段使われている寝室やリビング、水廻りだけを断熱する手法で、簡単に言うと家の中に、断熱された小さな家をつくる感じですね。

「まい」使わない部屋まで費用をかけなくていいんですね。

北村:そうですね、住まいることは目先ではなく長い目でみるのが重要だと思います。ゼロエネルギーフォームをすることで二世帯住宅化や空き家対策等もできるのではないかと考えています。

「まい」今日は勉強になりました。ありがとうございます。また相談のついでに。

ゼロエネルギーリフォームを見学しましたが、昔の家をそのままに快適に住みやすく、体にも財布にもやさしいリフォームでした。



匠堂
匠と創る家づくり
TAKUMIDO

北村工務店

住: 米原市顔戸 1361-20
Tel: 0749-50-3208
直通電話 090-5050-1093
営: 8:00~21:00
休: 無休 駐: 有
URL: <http://e-takumido.com>